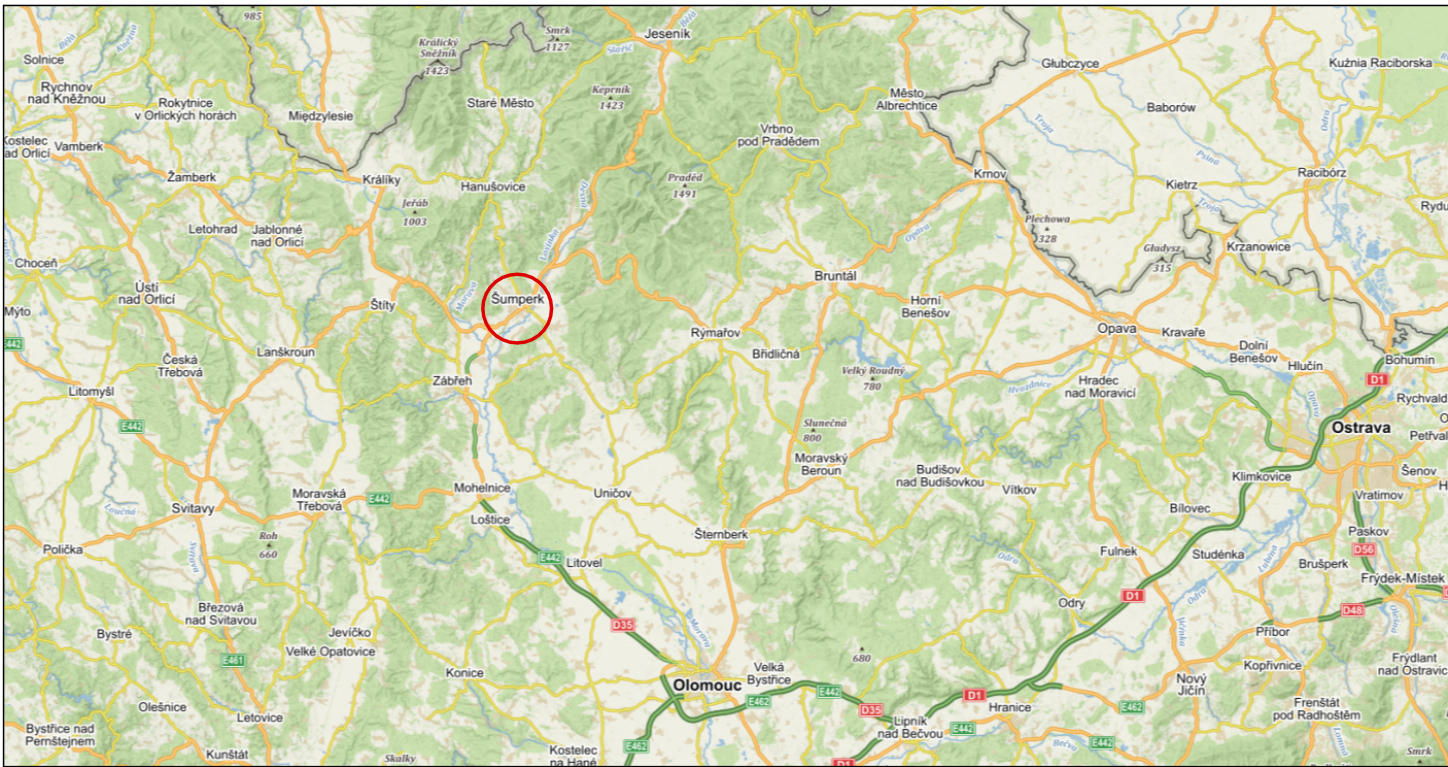
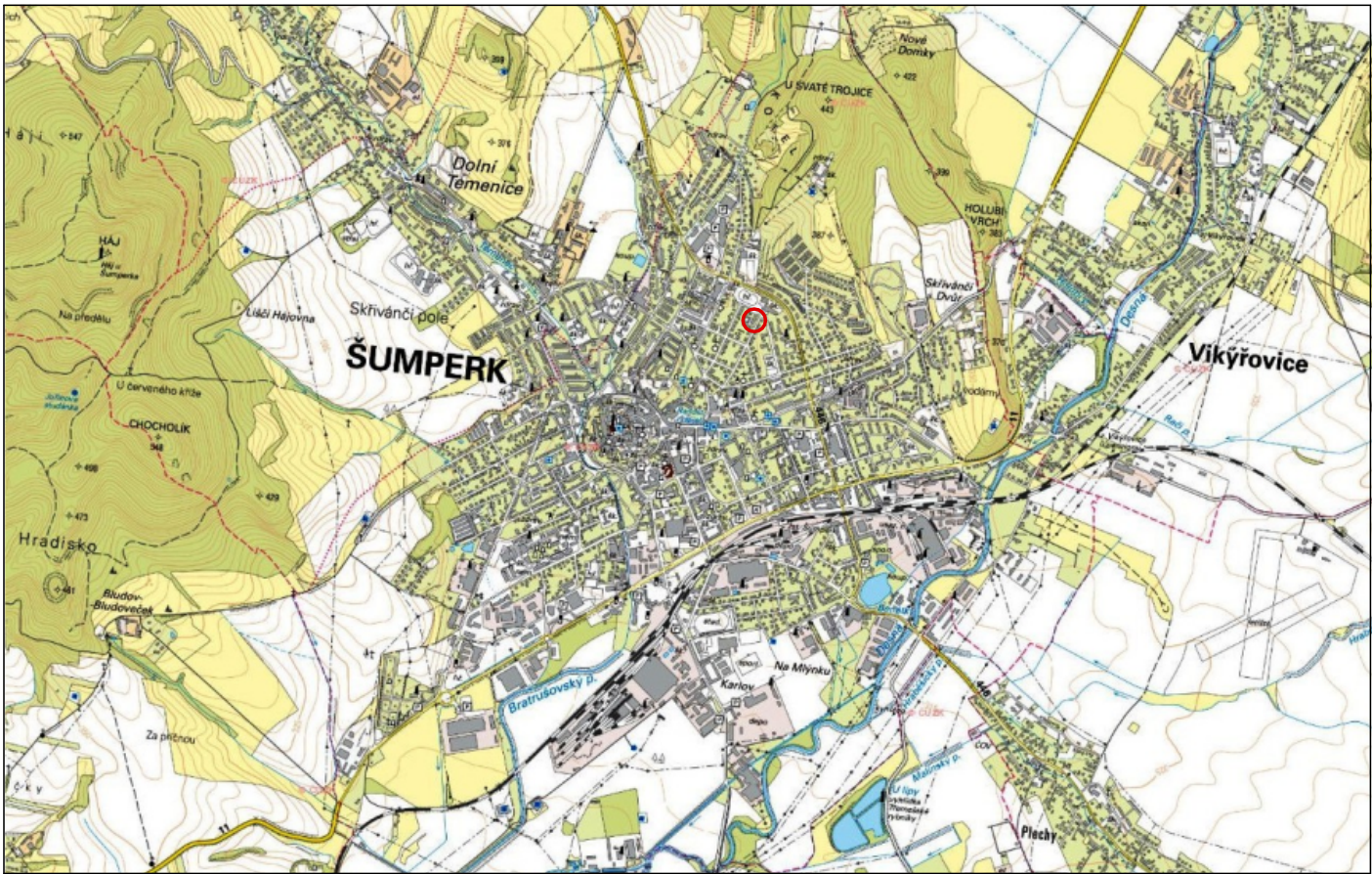


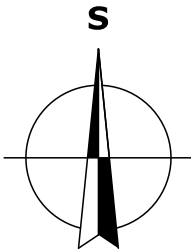
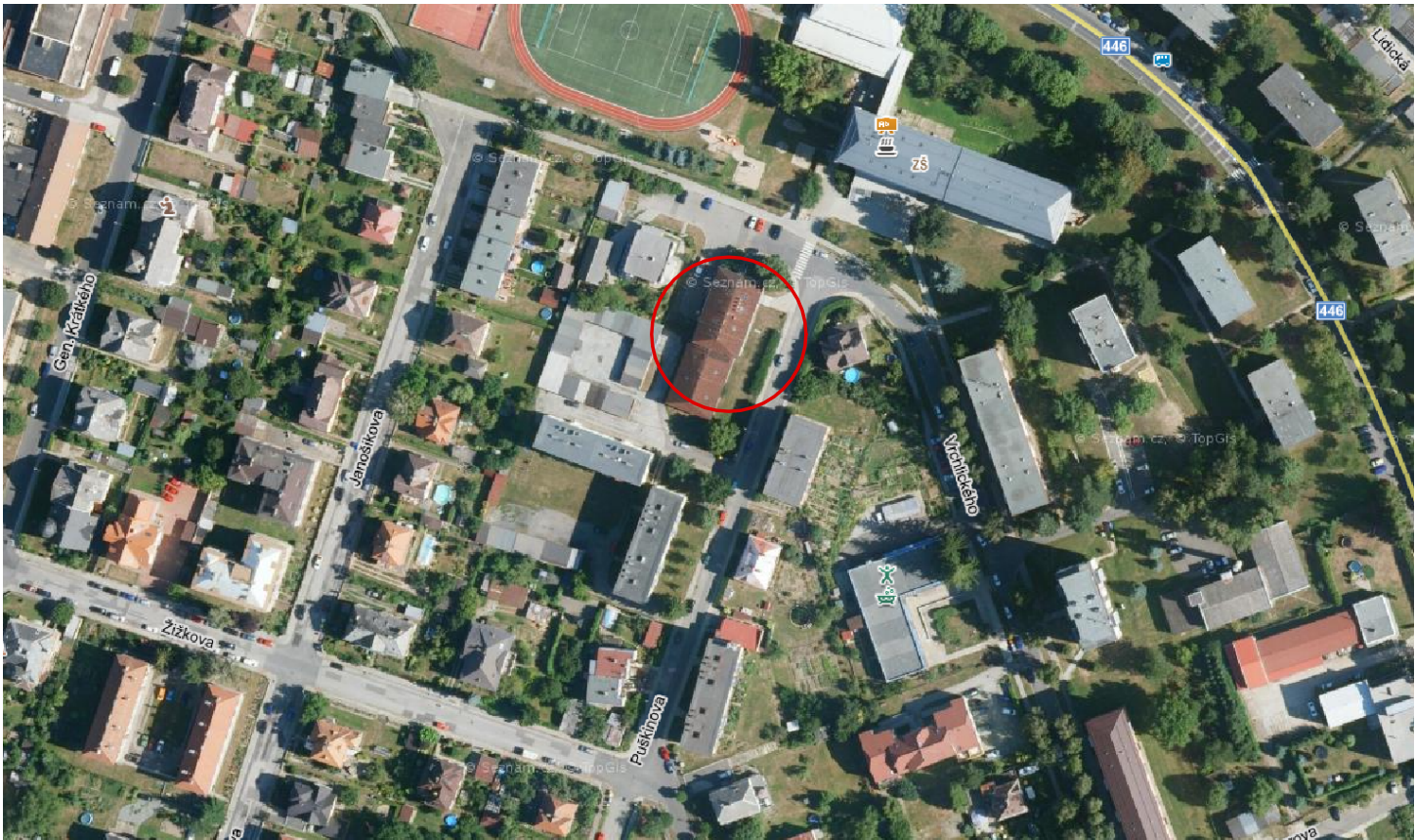
UMÍSTĚNÍ MĚSTA



POLOHA ŘEŠENÉHO OBJEKTU VE MĚSTĚ



POLOHA ŘEŠENÉHO OBJEKTU VE MĚSTĚ - FOTOMAPA



±0,000 = ÚROVEŇ STÁVAJÍCÍ ČISTÉ PODLAHY V 1. NP,

<div><div>ASA</div><div>EXPERT</div><div>STAVEBNÍ PROJEKCE</div></div>	Akce: Oprava střešního pláště - stravovna ZŠ Vrchlického 22, Šumperk					
	Zhotovitel: ASA expert a.s. ZNALECTVÍ, PORADENSTVÍ, PROJEKČNÍ STUDIO			Adresa zhotovitele: Lešetínská 626/24 719 00 Ostrava-Kunčice IČ: 27791891 DIČ: CZ27791891		Kontakt zhotovitele: http: www.asaexpert.cz e-mail: info@asaexpert.cz tel.: 596 110 035
	Razítko, podpis:			Č. zakázky: 110/08/2020		Investor: Město Šumperk nám. Míru 364/1, 787 01 Šumperk
	Zodpovědný projektant: Podpis: tel: 725 713 600 Ing. Jan Lampa			Datum: duben 2021		
	Vypracoval: Ing. Petr Pustějovský			Formát: 2 x A4 A3		
Autorizovaný inženýr projektu: Kontroloval: Ing. Pavel Srkal Ing. Jan Lampa			Část:			
Stupeň: Dokumentace pro provádění stavby			Díl: C		Měřítko: -	
Výkres: SITUAČNÍ VÝKRES ŠIRŠÍCH VZTAHŮ						Číslo výkresu: C.1
Datum:						